



РЕПУБЛИКА СРБИЈА
РАТЕЛ
РЕГУЛАТОРНО ТЕЛО ЗА
ЕЛЕКТРОНСКЕ КОМУНИКАЦИЈЕ
И ПОШТАНСКЕ УСЛУГЕ

ПРЕГЛЕД ТРЖИШТА ЕКСПРЕС И КУРИРСКИХ УСЛУГА У РЕПУБЛИЦИ СРБИЈИ

- ПРВИ КВАРТАЛ 2026. ГОДИНЕ -

Континуираном обрадом података, анализирају се квартални извештаји и у датом прегледу тржишта приказан је упоредни преглед првог квартала (Q1) 2026. године у односу на четврти квартал (Q4) 2025. године за експрес пошиљке у унутрашњем и међународном саобраћају, као и за курирске услуге у унутрашњем поштанском саобраћају. Такође, приказани су и упоредни подаци у односу на први квартал (Q1) претходне 2025. године. Обрађени подаци односе се на операторе који су у посматраном периоду обављали поштанске услуге и који су доставили податке у кварталним упитницима.

1. Експрес пошиљке у унутрашњем поштанском саобраћају (УПС)

1.1. Упоредни преглед обима експрес пошиљака Q1 2026/Q4 2025.

У првом кварталу 2026. године, 18 поштанских оператора је доставило податке о оствареном обиму и приходу у унутрашњем поштанском саобраћају. У наставку је приказан упоредни преглед првог квартала (Q1) 2026. године у односу на четврти квартал (Q4) 2025. године (Табела 1, График 1) који се односи на тржиште експрес услуга у унутрашњем поштанском саобраћају (УПС).

У посматраном првом кварталу (Q1) 2026. године укупан обим услуга у односу на четврти квартал (Q4) 2025. године је забележио пад од укупно -9%, (Табела 1). Приметан је пад у свим категоријама, с обзиром на то да се у последњем кварталу (Q4) бележи највећи обим пословних активности у поштанској делатности. Промена обима услуга по стопи масе приказана је у Табели 1 и Графику 1.

	Експрес пошиљке УПС - Поређење Q1 2026/Q4 2025							Укупно експрес пошиљака		Укупан обим
	Пошиљке до 500 g		501 g-1 kg	1-2 kg	2-5 kg	5-10 kg	преко 10 kg	Документа	Роба	
	Документа	Роба								
Q1 2026	1.158.721	4.792.660	2.684.432	2.284.726	1.607.706	858.601	884.903	1.158.721	13.113.028	14.271.749
Учешће обима по маси Q1 2026	8%	34%	19%	16%	11%	6%	6%	8%	92%	100%
Q4 2025	1.213.168	4.855.139	2.830.687	2.703.486	1.931.529	1.007.067	1.070.917	1.213.168	14.398.825	15.611.993
Учешће обима по маси Q4 2025	8%	31%	18%	17%	12%	6%	7%	8%	92%	100%
Стопа раста/пада Q1 2026/Q4 2025	-4%	-1%	-5%	-15%	-17%	-15%	-17%	-4%	-9%	-9%

Табела 1: Поређење обима експрес пошиљака за Q1 2026/Q4 2025. године у унутрашњем поштанском саобраћају

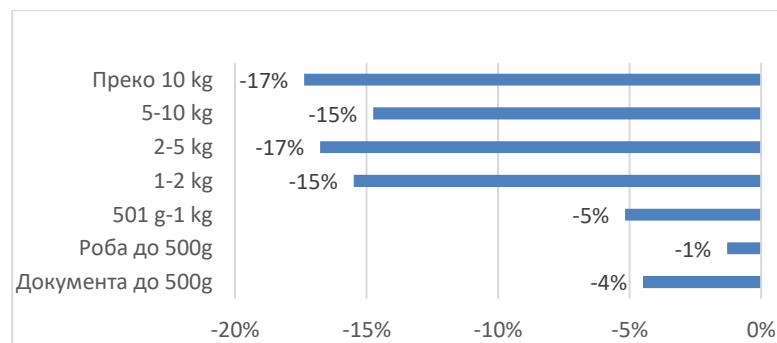


График 1: Приказ стопе раста/пада обима експрес пошиљака по стопима масе у УПС-у за Q1 2026/Q4 2025. године

1.2. Упоредни преглед прихода остварених од експрес пошиљака Q1 2026/Q4 2025. године

У Табели 2 анализиран је упоредни приказ остварених прихода у првом кварталу (Q1) 2026. године у односу на четврти квартал (Q4) 2025. године. Укупан приход остварен у првом кварталу 2026. године је забележио пад у односу на четврти квартал 2025. године од -12%, тачније, у категорији документа забележен је пад од -6%, док у категорији роба је забележен пад од -12%. Промене по стопи масе приказане су на Графику 2.

	Остварени приход од експрес пошиљака УПС - поређење Q1 2026/Q4 2025							укупно приходи од експрес пошиљака		Укупан приход
	Пошиљке до 500 g		501 g-1 kg	1-2 kg	2-5 kg	5-10 kg	преко 10 kg	Документа	Роба	
	Документа	Роба								
Q1 2026	382.571.067	1.478.483.908	818.105.805	725.501.878	584.988.995	381.382.541	873.206.809	382.571.067	4.861.669.935	5.244.241.002
Учешће прихода по маси Q1 2026	7%	28%	16%	14%	11%	7%	17%	7%	93%	100%
Q4 2025	405.210.165	1.542.369.043	882.350.612	868.391.599	710.814.016	455.592.645	1.075.674.642	405.210.165	5.535.192.557	5.940.402.721
Учешће прихода по маси Q4 2025	7%	26%	15%	15%	12%	8%	18%	7%	93%	100%
Стопа раста/пада Q1 2026/Q4 2025	-6%	-4%	-7%	-16%	-18%	-16%	-19%	-6%	-12%	-12%

Табела 2: Поређење прихода од експрес пошиљака за Q1 2026/Q4 2025. године у унутрашњем поштанском саобраћају

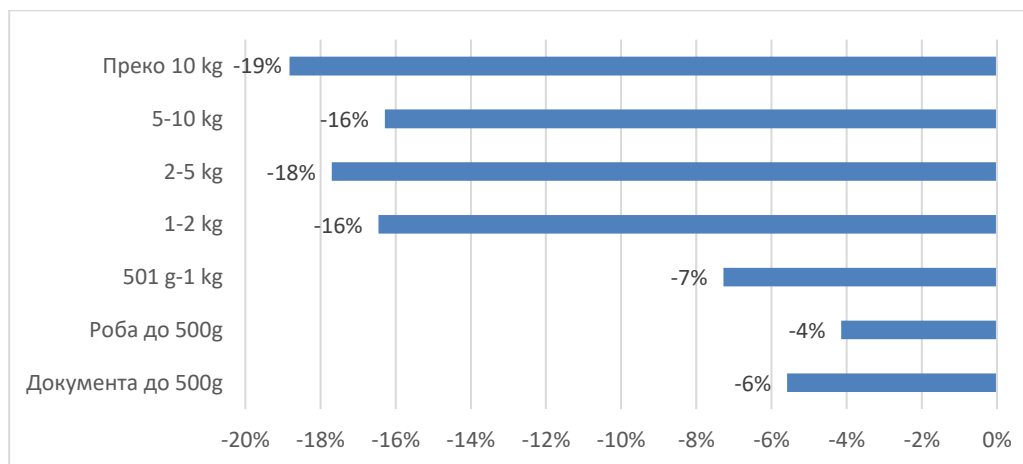


График 2: Приказ стопе раста/пада прихода од експрес пошиљака по стопама масе у УПС-у за Q1 2026/Q4 2025. године

1.3. Упоредни преглед обима експрес поштиљака Q1 2026/2025. године

Како би употпунили преглед о стању на посматраном тржишту, у наставку је упоредна анализа укупног обима експрес поштиљака у унутрашњем поштанском саобраћају за први квартал (Q1) 2026. године у односу на исти квартал (Q1) 2025. године. У односу на први квартал 2025. године, у првом кварталу 2026. године укупан обим саобраћаја је забележио укупан раст од 6%, односно у категорији документа забележен је пад од -6%, док је у категорији роба, обим забележио раст од 7%. (Табела 3, График 3).

	Експрес поштиљке УПС - Поређење Q1 2026/2025							Укупно експрес поштиљака		Укупан обим
	Поштиљке до 500 g		501 g-1 kg	1-2 kg	2-5 kg	5-10 kg	преко 10 kg	Документа	Роба	
	Документа	Роба								
Q1 2026	1.158.721	4.792.660	2.684.432	2.284.726	1.607.706	858.601	884.903	1.158.721	13.113.028	14.271.749
Учешће обима по маси Q1 2026	8%	34%	19%	16%	11%	6%	6%	8%	92%	100%
Q1 2025	1.230.683	4.163.729	2.415.920	2.165.086	1.733.055	859.720	946.558	1.230.683	12.284.068	13.514.751
Учешће обима по маси Q1 2025	9%	31%	18%	16%	13%	6%	7%	9%	91%	100%
Стопа раста/пада Q1 2026/2025	-6%	15%	11%	6%	-7%	0%	-7%	-6%	7%	6%

Табела 3: Поређење обима експрес поштиљака у Q1 2026/2025. године у унутрашњем поштанском саобраћају

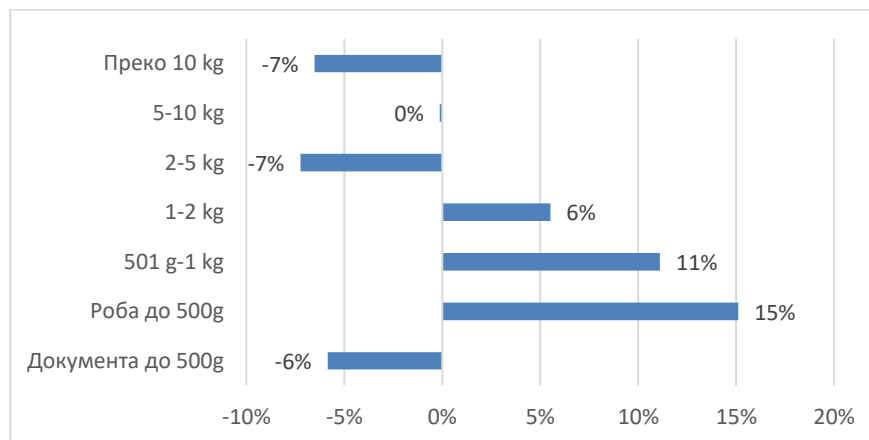


График 3: Приказ стопе пада/раста обима експрес поштиљака по стопама масе у УПС за Q1 2026/2025. године

1.4. Упоредни преглед прихода остварених од експрес пошиљака Q1 2026/2025. године

Када је реч о оствареним приходима у посматраном периоду, а што се може видети у Табели 4, где је приказан упоредни преглед оствареног прихода од експрес пошиљака УПС за први квартал 2026. године у односу на исти квартал претходне 2025. године, забележен је укупан пораст прихода од 6%. У категорији документа забележен је пад који износи -7%, док је у категорији роба забележен раст од 7%. Промене по стопи масе приказане су на Графику 4.

	Остварени приход од експрес пошиљака УПС - поређење Q1 2025/2024							укупно приходи од експрес пошиљака		Укупан приход
	Пошиљке до 500 g		501 g-1 kg	1-2 kg	2-5 kg	5-10 kg	преко 10 kg	Документа	Роба	
	Документа	Роба								
Q1 2026	382.571.067	1.478.483.908	818.105.805	725.501.878	584.988.995	381.382.541	873.206.809	382.571.067	4.861.669.935	5.244.241.002
Учешће прихода по маси Q1 2026	7%	28%	16%	14%	11%	7%	17%	7%	93%	100%
Q1 2025	411.842.163	1.258.226.234	752.473.101	683.954.246	605.306.455	378.351.717	858.556.645	411.842.163	4.536.868.398	4.948.710.561
Учешће прихода по маси Q1 2025	8%	25%	15%	14%	12%	8%	17%	8%	92%	100%
Стопа раста/пада Q1 2026/2025	-7%	18%	9%	6%	-3%	1%	2%	-7%	7%	6%

Табела 4. Поређење прихода од експрес пошиљака за Q1 2026/2025. године у унутрашњем поштанском саобраћају

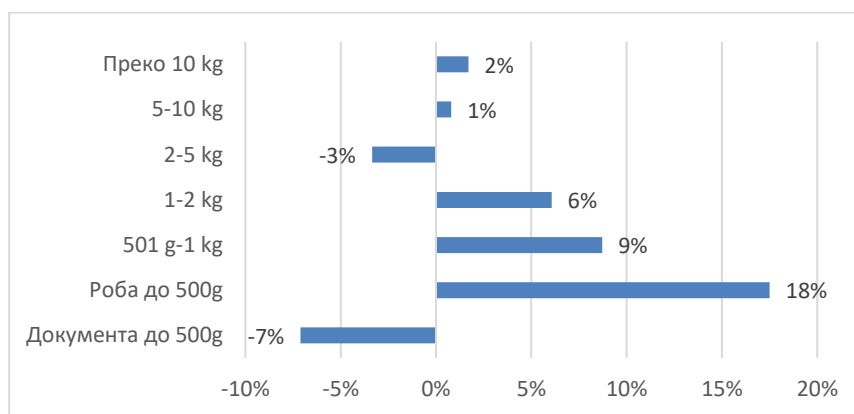


График 4: Приказ стопе пада/раста прихода од експрес пошиљака по стопам масе у УПС-у за Q1 2026/2025. године

1.5. Укупан преглед резултата остварених у првом кварталу (Q1) 2026. године по операторима у унутрашњем поштанском саобраћају

У Табели 5, издвојено је седам поштанских оператора са тржишним учешћем већим од 5% у сегменту унутрашњег поштанског саобраћаја (УПС) на основу остварених и обима и прихода у првом кварталу (Q1) 2026. године.

Q1 2026.	Јавно предузеће "Пошта Србије"	AKS EXPRESS	BESEXPRESS	DAILY EXPRESS	CITY EXPRESS	Остали оператори
Укупан обим УПС	4.173.001	2.838.260	2.515.769	2.299.567	1.558.503	886.649
Учешће обима оператора у укупном обиму	29%	20%	18%	16%	11%	6%
Укупан приход УПС	1.618.024.712	837.781.392	1.121.811.151	763.867.867	569.481.273	333.274.607
Учешће прихода оператора у укупном приходу	31%	16%	21%	15%	11%	6%

Табела 5: Остварени обим и приход у унутрашњем поштанском саобраћају по оператору за први квартал (Q1) 2026. године

График 5 приказује процентуално учешће оператора у укупном обиму и укупном приходу у првом кварталу (Q1) 2026. године

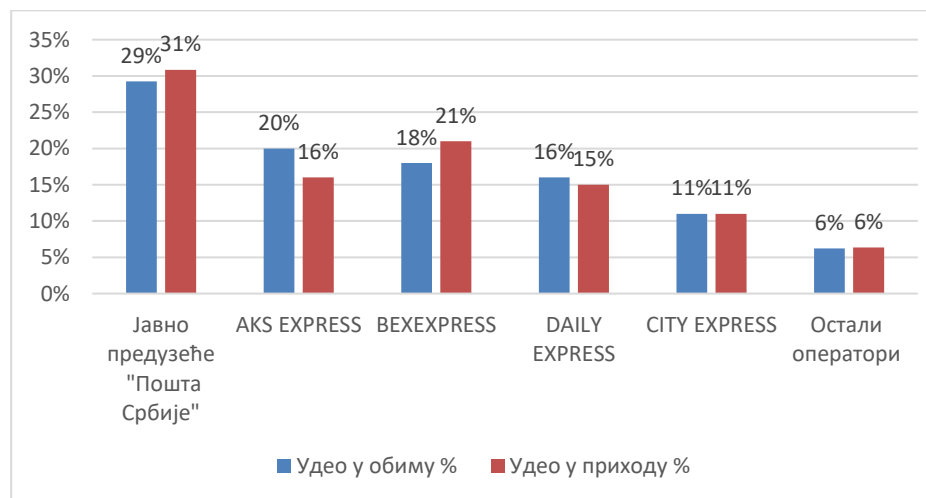


График 5: Учешће оператора у укупном обиму и приходу за први квартал (Q1) 2026. године

1.6. Преглед цена по поштанским операторима по стопама масе

У Табели 6 дат је преглед цена¹ по стопама масе до 2kg за поштанске операторе са тржишним учешћем већим од 5% у првом кварталу (Q1) 2026. године.

Услуга: Данас за сутра	Цене према стопама масе			Цене према стопама масе			Раст/пад цене Q1 2026/Q1 2025.		
	Q1 2025.			Q1 2026.					
	до 0,5kg	0,51-1kg	1,01-2kg	до 0,5kg	0,51-1kg	1,01-2kg	до 0,5kg	0,51-1kg	1,01-2kg
Јавно предузеће "Пошта Србије"	420,00	450,00	500,00	420,00	450,00	500,00	0%	0%	0%
DAILY EXPRESS	416,00	486,00	580,00	450,00	500,00	600,00	8%	3%	3%
AKS EXPRESS	415,00	480,00	580,00	450,00	520,00	600,00	8%	8%	3%
BEKEXPRESS	416,00	486,00	582,00	450,00	500,00	600,00	8%	3%	3%
CITY EXPRESS	462,00	650,00	650,00	462,00 ²	650,00 ²	650,00 ²	0%	0%	0%

Табела 6: Преглед цена по поштанским операторима по стопама масе

¹ Ово су цене које плаћају корисници услуга без попушта.

² Од 28.04.2026. су промењене цене и оне гласе:

до 0,5kg: 510,00

0,51-1kg: 715,00

1,01-2kg: 715,00

2. Експрес пошиљке у међународном поштанском саобраћају (МПС)

2.1. Поређење обима експрес пошиљака за Q1 2026/Q4 2025. године у међународном поштанском саобраћају

У међународном саобраћају 9 поштанских оператора доставило је податке о оствареном обиму и приходу. И у међународном саобраћају се анализира први квартал 2026. године (Q1) у односу на четврти квартал 2025. године (Q4). У Табели 6. у првом кварталу 2026. године забележен је укупан пад обима услуга од -24%. Када се анализира остварени обим пошиљака у међународном саобраћају у првом кварталу (Q1) 2026. године у односу на четврти (Q4) 2025. године приметан је пад у полазу од -10%, док је у долазу забележен пад од -25% (Табела 7, График 6 и График 7).

Обим МПС	Експрес пошиљке																Укупно		Укупно експрес пошиљака
	0-500 g				501 g-1 kg		1kg-2kg		2kg-5 kg		5kg-10 kg		10 kg - 20 kg		preko 20kg		полаз	долаз	
	полаз		долаз		полаз	долаз	полаз	долаз	полаз	долаз	полаз	долаз	полаз	долаз					
	докум.	роба	докум.	роба															
	1	1а	2	2а	3	4	5	6	7	8	9	10	11	12	13	14	15=1+1а+3 +5+7+9+11+13	16=2+2а+4 +6+8+10+12+14	17=15+16
Укупан обим Q1 2026	19.164	3.791	26.402	171.675	4.424	244.651	4.378	135.864	5.116	34.129	2.959	11.275	2.081	7.710	2.553	10.519	44.466	642.225	686.691
Учешће обима по маси Q1 2026 %	3%	1%	4%	25%	1%	36%	1%	20%	1%	5%	0%	2%	0%	1%	0%	2%	6%	94%	100%
Укупан обим Q4 2025	20.210	4.740	26.949	345.716	5.077	286.021	5.333	134.422	5.922	32.399	3.276	12.807	2.446	8.492	2.618	10.685	49.622	857.491	907.113
Учешће обима по маси Q4 2025 %	2%	1%	3%	38%	1%	32%	1%	15%	1%	4%	0%	1%	0%	1%	0%	1%	5%	95%	100%
Стопа раста/пада Q1 2025/Q4 2024 у %	-5%	-20%	-2%	-50%	-13%	-14%	-18%	1%	-14%	5%	-10%	-12%	-15%	-9%	-2%	-2%	-10%	-25%	-24%

Табела 7: Поређење обима експрес пошиљака у Q1 2026/Q4 2025. године у међународном поштанском саобраћају

У графицима који следе дат је приказ раста/пада пошиљака по стопама масе за први квартал 2026. године у односу на четврти квартал 2025. године, и то засебно за пошиљке у *полазу* и *долазу*.

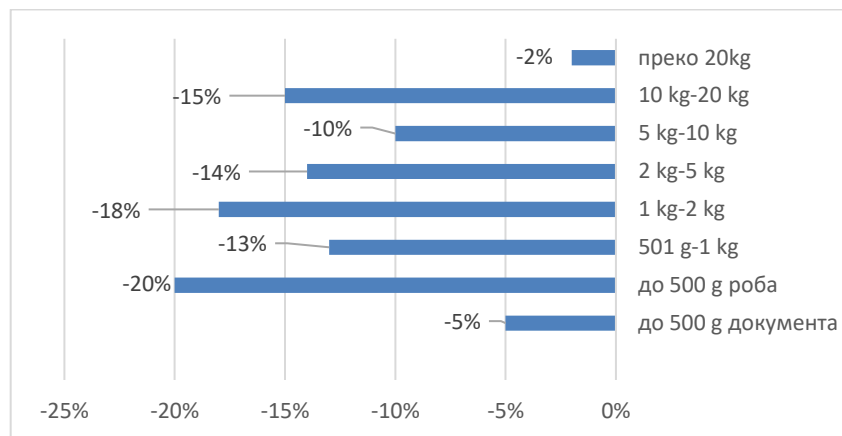


График 6: Приказ стопе раста/пада експрес пошљака по стопама масе у **полазу** у МПС-у **Q1 2026/Q4 2025.** године

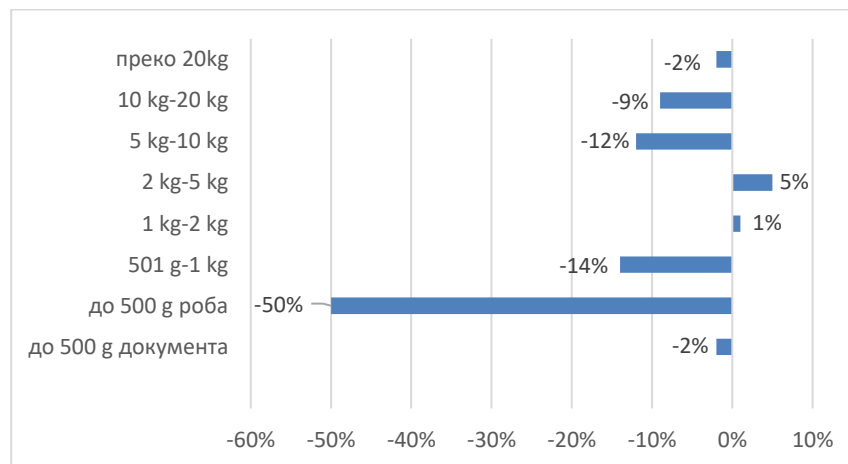


График 7: Приказ стопе раста/пада експрес пошљака по стопама масе у **долазу** у МПС-у **Q1 2026/Q4 2025.** године

2.2. Поређење прихода од експрес пошиљака за Q1 2026/Q4 2025. години у међународном поштанском саобраћају

Када је реч о оствареном приходу, а што се може видети у Табели 8. приход од експрес пошиљака у МПС у првом кварталу 2026. године је забележио укупан пад од -9%³ у односу на четврти квартал 2025. године, тачније пад од -10% у полазу, док је у долазу забележен пад од -7%.

Приход МПС	Експрес пошиљке																Укупно		Укупан приход
	0-500 g				501 g-1 kg		1kg-2kg		2kg-5 kg		5kg -10 kg		10 kg - 20 kg		preko 20kg		полаз	долаз	
	полаз		долаз		полаз	долаз	полаз	долаз	полаз	долаз	полаз	долаз	полаз	долаз					
	докум.	роба	докум.	роба															
1	1a	2	2a	3	4	5	6	7	8	9	10	11	12	13	14	15=1+1a+3+5 +7+9+11+13	16=2+2a+4+6+ 8+10+12+14	17=15+16	
Укупан приход Q1 2026	85.385.110	62.964.264	5.534.969	97.362.824	20.835.191	74.838.647	25.360.636	37.740.549	43.581.851	27.789.303	38.656.986	21.413.787	39.196.698	25.535.160	89.488.351	87.872.094	405.469.087	378.087.332	783.556.419
Учешће прихода по маси Q1 2026 %	11%	8%	1%	12%	3%	10%	3%	5%	6%	4%	5%	3%	5%	3%	11%	11%	52%	48%	100%
Укупан приход Q4 2025	96.850.901	73.290.974	5.764.403	133.638.381	23.380.005	73.748.330	28.465.111	42.667.520	46.562.067	26.638.702	40.364.986	21.312.349	44.643.055	26.036.768	97.014.798	76.692.032	450.571.897	406.498.485	857.070.382
Учешће прихода по маси Q4 2025 %	11%	9%	1%	16%	3%	9%	3%	5%	5%	3%	5%	2%	5%	3%	11%	9%	53%	47%	100%
Стопа раста/пада Q1 2026/Q4 2025 у %	-12%	-14%	-4%	-27%	-11%	1%	-11%	-12%	-6%	4%	-4%	0%	-12%	-2%	-8%	15%	-10%	-7%	-9%

Табела 8: Поређење прихода од експрес пошиљака за Q1 2026/Q4 2025. години у међународном поштанском саобраћају

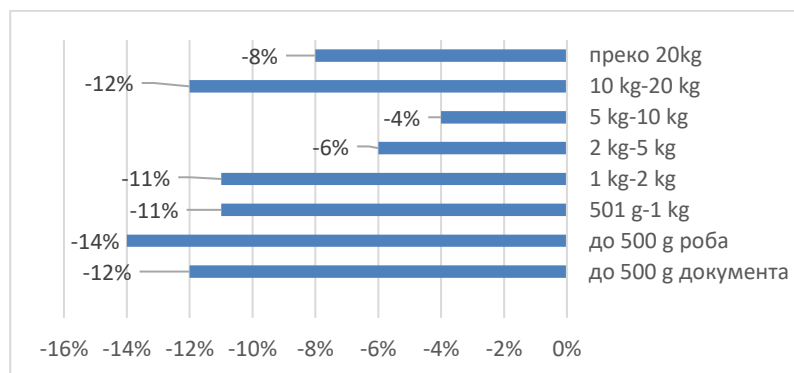


График 8: Приказ стопа раста/пада прихода од експрес пошиљака по стопама масе у полуазу у МПС-у Q1 2026/Q4 2025. године

³ Подаци о укупном приходу у долазу нису обухватили податке од Јавног предузећа „Пошта Србије“ јер исте није доставио у четвртном кварталном извештају.

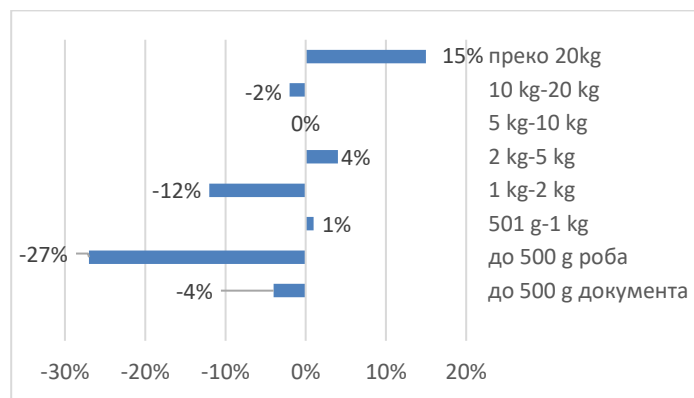


График 9: Приказ стопа раста/пада прихода од експрес поштиљака по стопама масе у долазу у МПС-у Q1 2026/Q4 2025. године

2.3. Поређење обима експрес поштиљака остварених у МПС-у Q1 2026/2025. године

Анализа је употпуњена упоредним приказом првог квартала (Q1) 2026. године у односу на исти квартал (Q1) 2025. године (Табела 9, График 10, График 11). У првом кварталу 2026. године, укупан обим поштиљака је у порасту (269%) у односу на исти квартал (Q1) претходне 2025. године, у полазу је обим саобраћаја забележио пад од -17%, док је обим саобраћаја у долазу забележио раст од 385⁴%. Највећи раст је забележен у долазу у категорији 501g-1kg од чак 1604%.

Обим МПС	Експрес поштиљке																Укупно		Укупно експрес поштиљака
	0-500 g				501 g-1 kg		1kg-2kg		2kg-5 kg		5kg -10 kg		10 kg - 20 kg		preko 20kg		полаз	долаз	
	полаз		долаз		полаз	долаз	полаз	долаз	полаз	долаз	полаз	долаз	полаз	долаз					
	докум.	роба	докум.	роба															
	1	1a	2	2a	3	4	5	6	7	8	9	10	11	12	13	14	15=1+1a+3+5+7+9+11+13	16=2+2a+4+6+8+10+12+14	17=15+16
Укупан обим Q1 2026	19.164	3.791	26.402	171.675	4.424	244.651	4.378	135.864	5.116	34.129	2.959	11.275	2.081	7.710	2.553	10.519	44.466	642.225	686.691
Учешће обима по маси Q1 2026 %	3%	1%	4%	25%	1%	36%	1%	20%	1%	5%	0%	2%	0%	1%	0%	2%	6%	94%	100%
Укупан обим Q1 2025	24.053	5.993	31.134	24.557	6.305	14.359	4.955	16.993	5.097	17.722	2.824	10.787	2.168	7.506	2.236	9.472	53.631	132.530	186.161
Учешће обима по маси Q1 2025 %	13%	3%	17%	13%	3%	8%	3%	9%	3%	10%	2%	6%	1%	4%	1%	5%	29%	71%	100%
Стопа раста/пада Q1 2026/2025 у %	-20%	-37%	-15%	599%	-30%	1604%	-12%	700%	0%	93%	5%	5%	-4%	3%	14%	11%	-17%	385%	269%

Табела 9: Поређење обима експрес поштиљака за Q1 2026/2025. године у међународном поштанском саобраћају

⁴ Велики раст је последица значајно повећања броја експрес поштиљака код једног поштанског оператора.

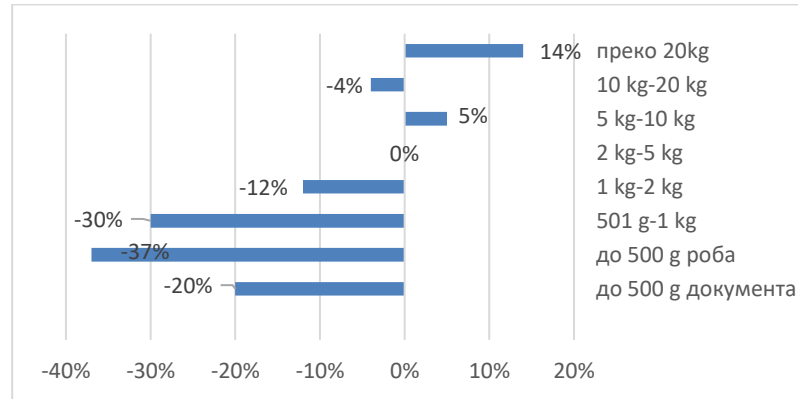


График 10: Приказ стопе раста/пада обима експрес пошљиљака по стопама масе у **полазу** у МПС-у Q1 2026/2025. године

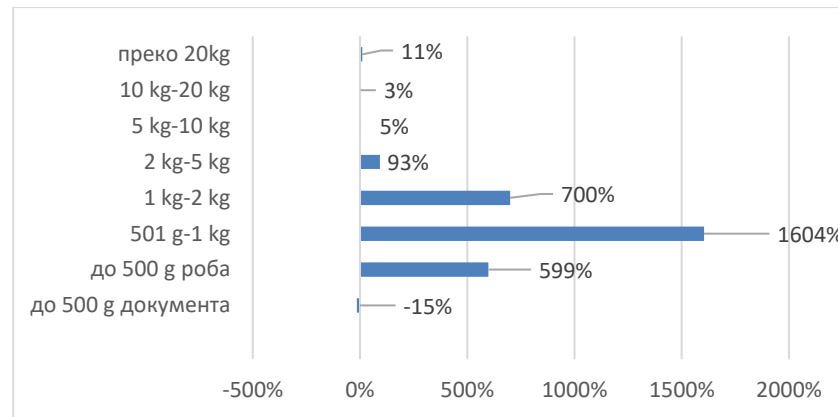


График 11: Приказ стопе раста/пада обима експрес пошљиљака по стопама масе у **долазу** у МПС-у Q1 2026/2025. године

Како је приказано у Табели 10. приход од експрес пошљака у МПС-у у првом кварталу 2026. године је забележио укупан раст од 21% у односу на исти квартал (Q1) 2025. године, тачније у полазу је приметан пад од -6%, док је у долазу приметан раст који износи 74%.

Приход МПС	Експрес пошљије																Укупно		Укупан приход
	0-500 g				501 g-1 kg		1kg-2kg		2kg-5 kg		5kg -10 kg		10 kg - 20 kg		преко 20kg		полаз	долаз	
	полаз		долаз		полаз	долаз	полаз	долаз	полаз	долаз	полаз	долаз	полаз	долаз					
	докум.	роба	докум.	роба															
1	1a	2	2a	3	4	5	6	7	8	9	10	11	12	13	14	15=1+1a+3+5+7+9+11+13	16=2+2a+4+6+8+10+12+14	17=15+16	
Укупан приход Q1 2026	85.385.110	62.964.264	5.534.969	97.362.824	20.835.191	74.838.647	25.360.636	37.740.549	43.581.851	27.789.303	38.656.986	21.413.787	39.196.698	25.535.160	89.488.351	87.872.094	405.469.087	378.087.332	783.556.419
Учешће прихода по маси Q1 2026 %	11%	8%	1%	12%	3%	10%	3%	5%	6%	4%	5%	3%	5%	3%	11%	11%	52%	48%	100%
Укупан приход Q1 2025	110.627.192	64.022.382	12.802.787	44.319.546	33.025.783	9.887.843	24.727.441	13.612.647	39.236.055	22.670.185	34.635.803	20.329.736	41.290.654	25.058.823	81.944.991	68.330.499	429.510.301	217.012.067	646.522.367
Учешће прихода по маси Q1 2025 %	17%	10%	2%	7%	5%	2%	4%	2%	6%	4%	5%	3%	6%	4%	13%	11%	66%	34%	100%
Стопа раста/пада Q1 2026/2025 у %	-23%	-2%	-57%	120%	-37%	657%	3%	177%	11%	23%	12%	5%	-5%	2%	9%	29%	-6%	74%	21%

Табела 10. Поређење прихода од експрес пошљака за Q1 2026/2025. годину у међународном поштанском саобраћају

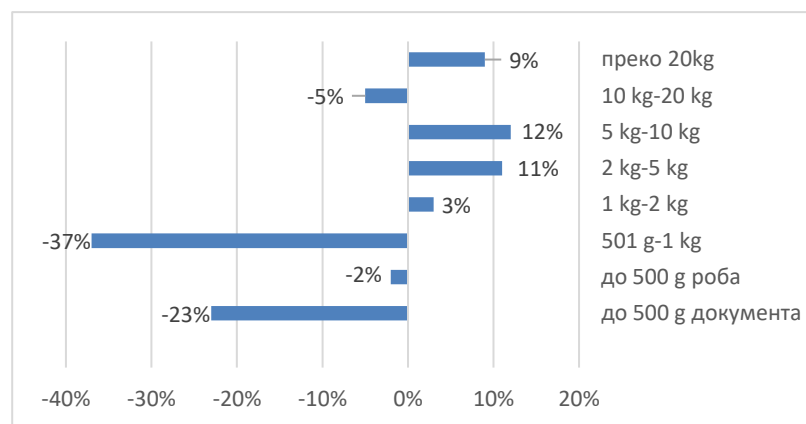


График 12: Приказ стопе раста/пада прихода од експрес пошљака по стопам масе у полазу у МПС-у Q1 2026/2025. године

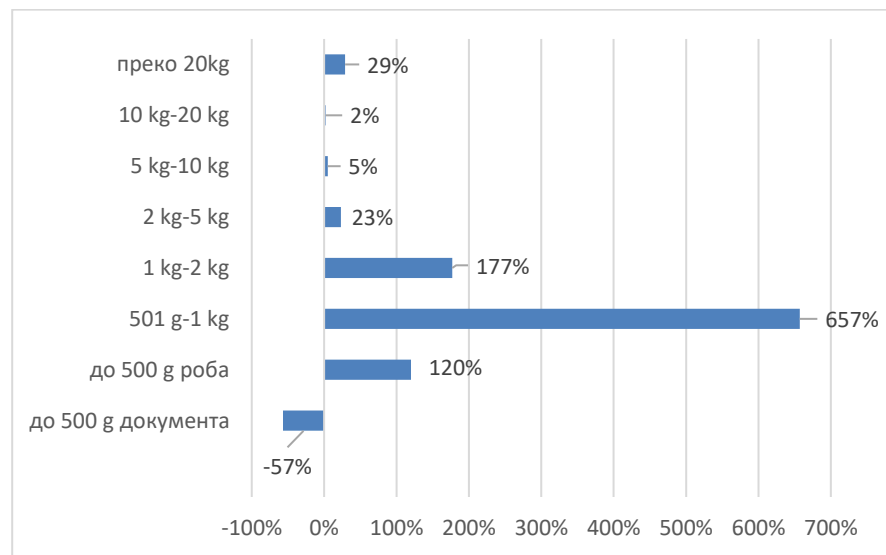


График 13: Приказ стопе раста/пада прихода од експрес пошиљака по стопама масе у **долазу** МПС Q1 2026/2025. године

3. Укупан преглед резултата остварених у првом кварталу (Q1) 2026. године у унутрашњем и међународном поштанском саобраћају

У Табели 11 је дат укупан преглед резултата остварених у првом кварталу (Q1) 2026. године у оквиру унутрашњег и међународног поштанског саобраћаја и у погледу учешћа пошиљака од даљинске продаје у обиму и приходу.

	Q1 2026
Укупан обим УПС	14.271.749
Укупан обим УПС од пошиљака из даљинске продаје	7.809.874
Процентуално учешће даљинске продаје у обиму УПС	55%
Укупан обим МПС	686.691
Укупан обим МПС од пошиљака из даљинске продаје	7.121
Процентуално учешће даљинске продаје у обиму МПС	1%
Укупан приход УПС	5.244.241.002
Укупан приход УПС од пошиљака из даљинске продаје	2.541.092.866
Процентуално учешће даљинске продаје у приходу УПС	48%
Укупан приход МПС	783.556.419
Укупан приход МПС од пошиљака из даљинске продаје	40.302.596
Процентуално учешће даљинске продаје у приходу МПС	5%

Табела 11: Укупно остварени резултати у првом кварталу (Q1) 2026. године

4. Курирске услуге у унутрашњем поштанском саобраћају

Када анализирамо тржиште курирских услуга, а на основу достављених података за први квартал 2026. године, укупно је 19 оператора доставило кварталне извештаје.

4.1. Поређење укупног обима пошиљака курирских оператора за Q1 2026/Q4 2025. године

Анализа података који се односе на упоредни преглед првог квартала (Q1) 2026. године у односу на четврти квартал (Q4) 2025. године, показује да је у овом случају, забележен пад броја пошиљака и то за -15%. (Табела 12, График 14).

Пошиљке	
ОБИМ Q4 2025	35.217
ОБИМ Q1 2026	30.058
Стопа раста/пада Q1 2026/Q4 2025	-15%

Табела 12: Поређење обима пошиљака курирских оператора у Q1 2026/Q4 2025. године

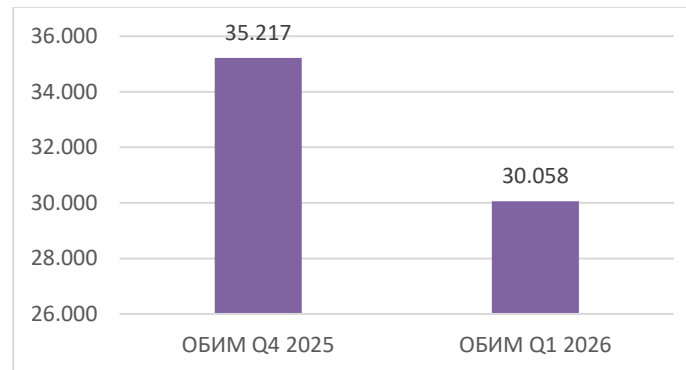


График 14: Приказ обима пошиљака курирских оператора у Q1 2026/Q4 2025. године

4.2. *Поређење укупног обима пошиљака курирских оператора за Q1 2026/2025. године*

Приказан је обим пошиљака курирских услуга, у првом кварталу 2026. године у односу на исти период (Q1) 2025. године. У овом случају, забележена је пад броја пошиљака и то за -42%, што се може видети у *Табели 13*, као и на *Графику 15*.

Укупно	
ОБИМ Q1 2025	52.025
ОБИМ Q1 2026	30.058
Стопа раста/пада Q1 2026/2025	-42%

Табела 13: *Поређење обима пошиљака курирских оператора за Q1 2026/2025. године*

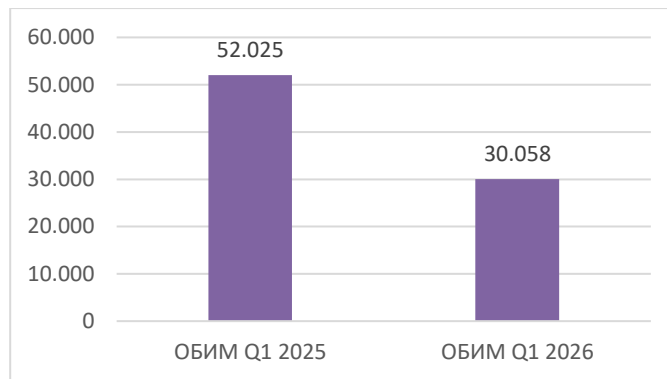


График 15: *Приказ обима пошиљака курирских оператора за Q1 2026/2025. године*